

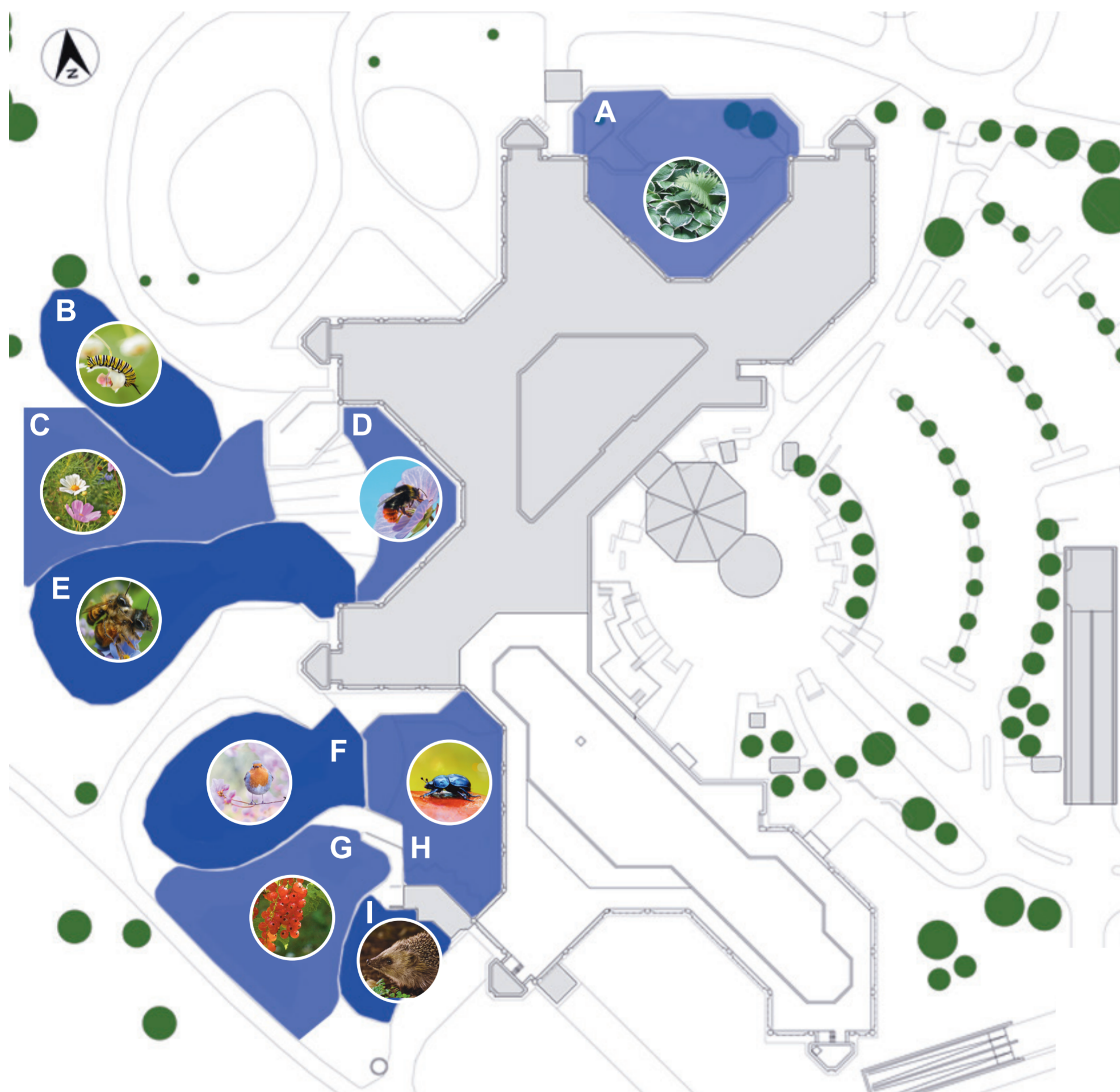
# Naturnahes Betriebsgelände der SIGNAL IDUNA Gruppe am Westfalenpark

Das Betriebsgelände der SIGNAL IDUNA Gruppe Hauptverwaltung Dortmund zeichnet sich durch seine landschaftliche Struktur mit altem Baumbestand aus, das zahlreichen Tierarten wichtige Nahrungsquellen und Fortpflanzungsmöglichkeiten bietet.

Um die heimische Artenvielfalt noch besser zu fördern, entwickelt die SIGNAL IDUNA Gruppe ihr Gelände mit heimischen Pflanzen sowie gezielten Naturmodulen zu

einem naturnahen und ökologisch wertvollen Lebensraum.

Das Betriebsgelände wurde in mehrere Flächenabschnitte (A - I) eingeteilt, auf denen jeweils passende ökologische Maßnahmen für unterschiedliche Zielarten umgesetzt werden. Somit entsteht Lebensraum für zahlreiche Insekten sowie andere Gliederfüßer, Vögel und Kleinsäuger.



## Legende

- A Schatten-Oase
- B Schmetterlings-Schauplatz
- C Wilde Wiese
- D Hummelhausen
- E Wildbienen-Wunderland
- F Vogel-Fantasie
- G Naschgarten
- H Käfer-Keller
- I Igel-Idyll

A - In der Schatten-Oase werden schattenverträgliche Pflanzen gesetzt, die Nachtfalter besonders mögen.

B - Auf dem Schmetterlings-Schauplatz wachsen Pflanzen, an denen Schmetterlinge ihre Eier ablegen oder von denen sich Schmetterlingsraupen ernähren.

C - Die Wilde Wiese bietet mit vielen heimischen Wildpflanzen zahlreichen Tieren Rückzugsort und Nahrung.

D - Hummelhausen bietet Hummelarten, wie der Stein- oder Erdhummel, Nistmöglichkeiten durch Steinhäufen.

E - Im Wildbienen-Wunderland fühlen sich Hohlraum bewohnende Wildbienenarten wohl, die ihre Nester beispielsweise

in Pflanzenstängeln anlegen.

F - Die Vogel-Fantasie bietet Frei- oder Nischenbrütern Nistmöglichkeiten und ergänzt den Speiseplan zahlreicher Singvogelarten.

G - Der Naschgarten hält für Mensch und Tier Leckereien wie Kräuter, Beeren und Früchte bereit.

H - Der Käfer-Keller besteht aus Totholz und ist sowohl Kinderstube als auch Jagdrevier zahlreicher Käferarten.

I - Im Igel-Idyll finden Igel zugleich Rückzugsort und Überwinterungsmöglichkeit.